

# 復元設計の事例紹介 ~ 千葉県 ~

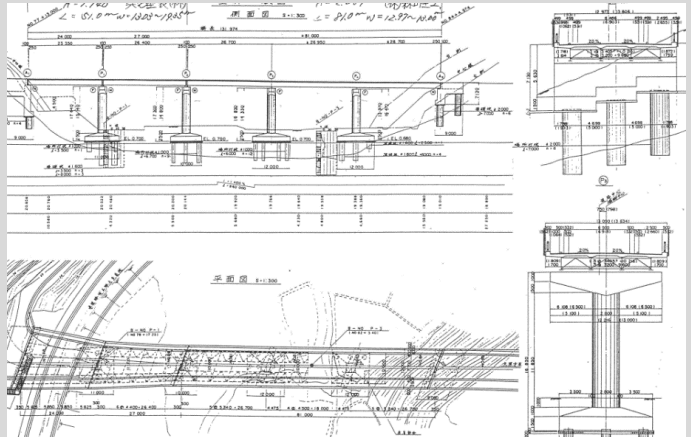
千葉県様から一般図をお借りして、復元設計を実施した事例です

建設年度:昭和36年

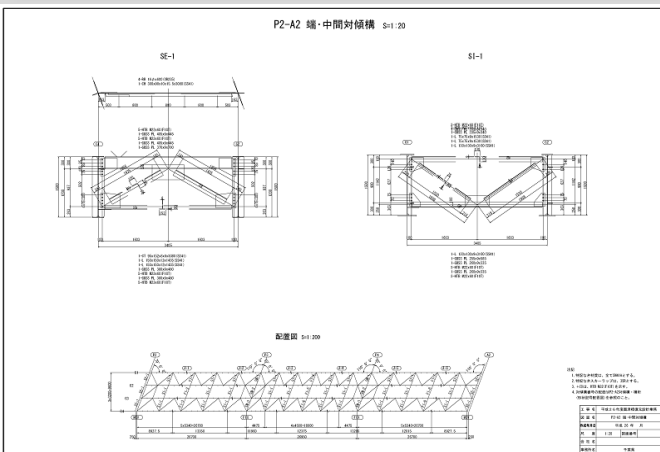
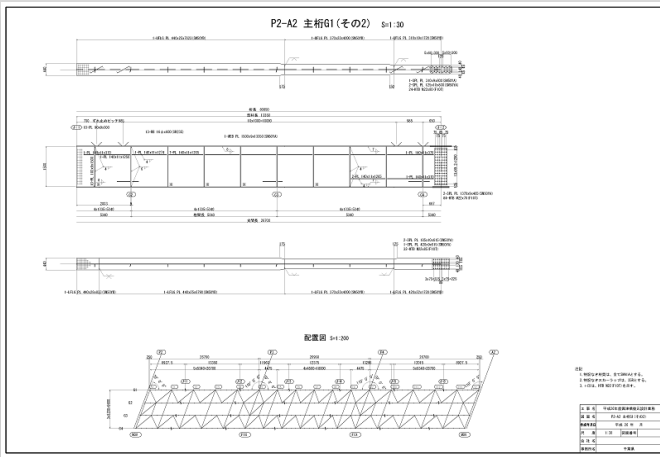
構造形式:単純合成桁、3径間連続鈹桁

## 設計の元情報

現地写真・一般図

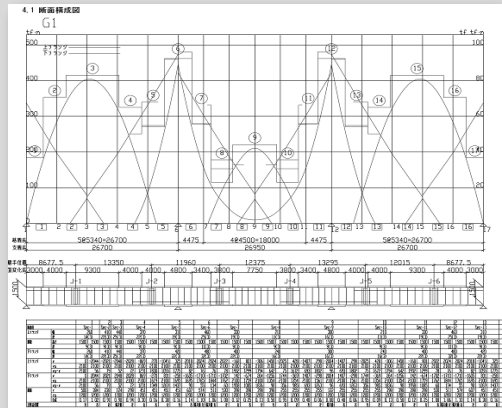


## 復元設計



## 復元設計した結果

設計図面・設計計算書・数量計算書



材料計算書 (単位: mm.kg)

橋名 主桁 G-1 BLOCK-1

員数	部材名	材種	断面	長さ	単位重量	単品重量	重量	材質	引張要素	備考
1	UFLG	PL	210* 10	3079	16.5	50.8	51	SM50YA		
1	UFLG	PL	230* 16	3200	28.9	92.4	92	SM50YA		
1	UFLG	PL	270* 16	1045	33.9	35.4	35	SM50YA		
1	WEB	PL	1500* 9	7291	106	773	773	SM50YA		
1	LFLG	PL	250* 10	3045	19.6	59.8	60	SM50YA		
1	LFLG	PL	350* 19	3200	56.2	186	186	SM50YB		
1	LFLG	PL	410* 28	1045	90.1	94.2	94	SM50YB		
2	VSTF	PL	140* 12	1500	13.2	19.8	40	SM41A		
6	VSTF	PL	100* 9	1500	7.07	10.6	64	SM41A		
6	HSTF	PL	100* 9	1014	7.07	7.16	43	SM41A		
1	HSTF	PL	100* 9	244	7.07	1.72	2	SM41A		
1	SPL	PL	270* 10	650	21.2	13.8	14	SM50YA		UFLG
2	SPL	PL	105* 9	650	7.42	4.58	9	SM50YA	95	UFLG
16		HTB	M 22* 75			0.57	9	F10T		UFLG
2	SPL	PL	180* 19	765	26.8	20.5	41	SM50YB		LFLG
1	SPL	PL	410* 14	765	45.1	34.5	35	SM50YA		LFLG
40		HTB	M 22* 105			0.659	26	F10T		LFLG
2	SPL	PL	1370* 9	465	96.8	45.0	90	SM50YA		WEB
84		HTB	M 22* 70			0.555	47	F10T		WEB
87		STUD	22 φ * 150			0.505	44	SS41		
1	SOLE	PL	220* 32	390	55.3	21.6	22	SM41A		
6	HANG	PL	90* 9	300	6.36	1.91	11	SM41A		TURI

BLOCK- 1 1788 kg